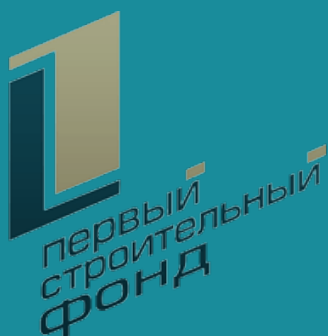


ТАТПРОФ



ЖК Дом в Мичуринском, корпус 2.1



АТР
ТЕПЛЫЕ ВХОДНЫЕ ГРУППЫ

Общие указания:

Цвет:

-Цвет профиля: RAL7016;

Профильная система:

-Витражная система: TATPROF МП-50RR.

-Теплая входная группа: TDS-72;

-Высота порога: 14мм.

Толщина заполнения (предварительно)

-Теплые витражи: 2х камерный стеклопакет 48мм:

Закаленные стекла с классом защиты не ниже SM4 по ГОСТ 30826.

Фурнитура на входные группы:

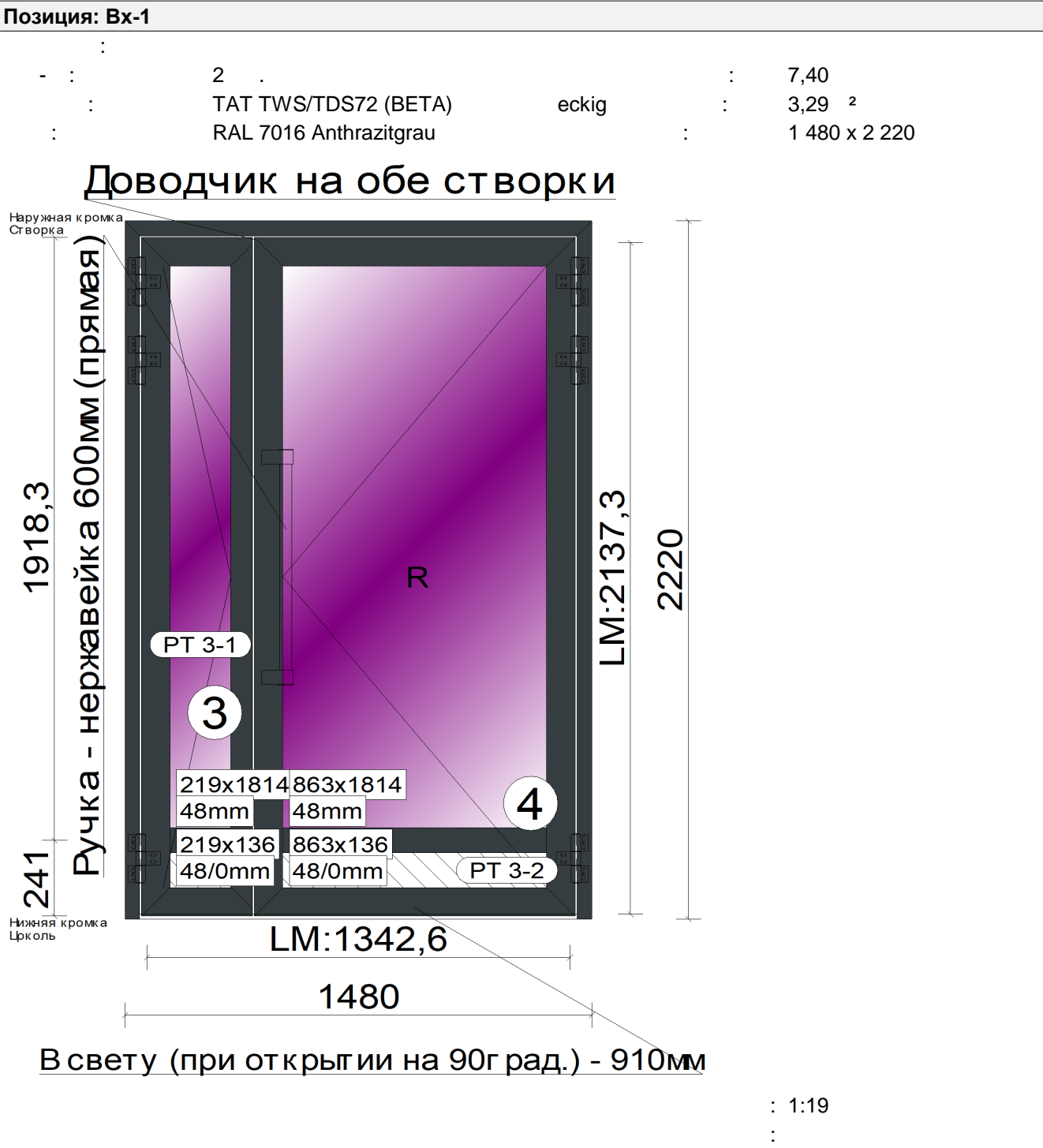
-Ручка штанга нержавеющая 600мм;

-Доводчик на теплые двери(обе створки): Dorma Profil.

Петли:

-3-х секционные петли.

[illegible]

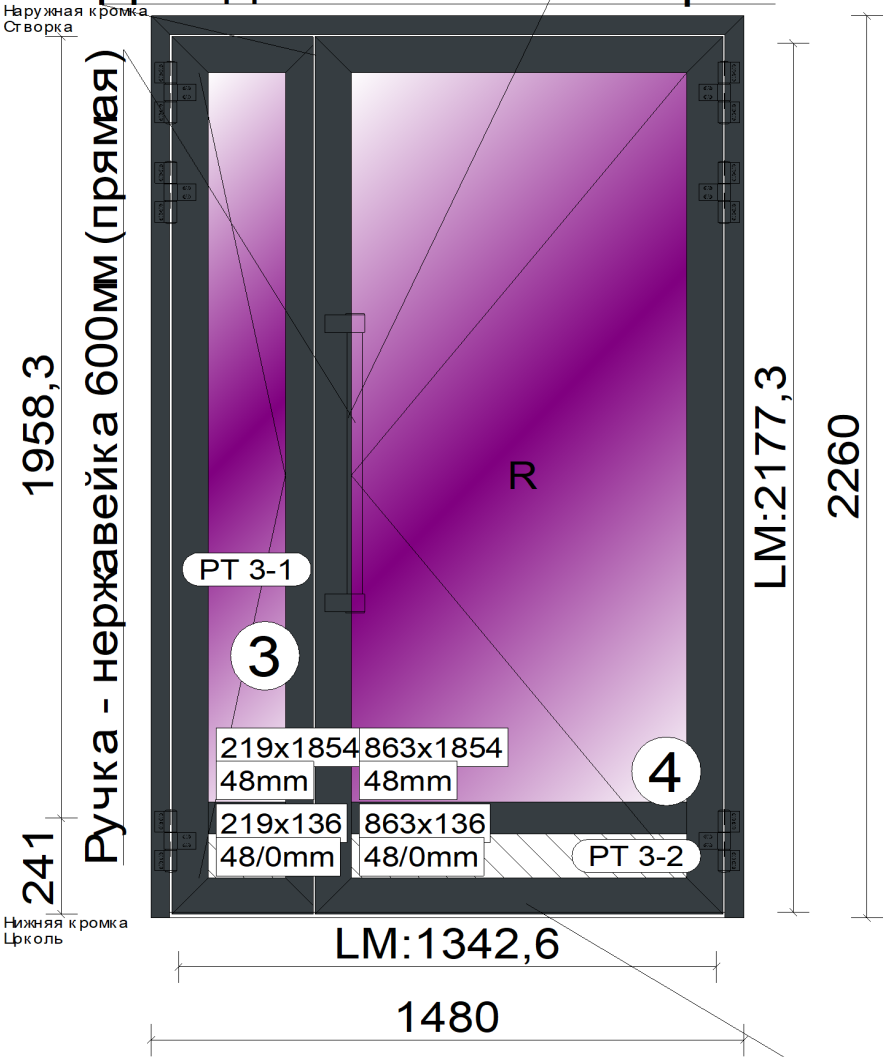


Вставка	Описание	Ширина [мм]	Высота [мм]
1		1 019	2 159
		375	2 159

Позиция: Вх-2

- : 3 : 7,48
: TAT TWS/TDS72 (BETA) eckig : 3,35²
: RAL 7016 Anthrazitgrau : 1 480 x 2 260

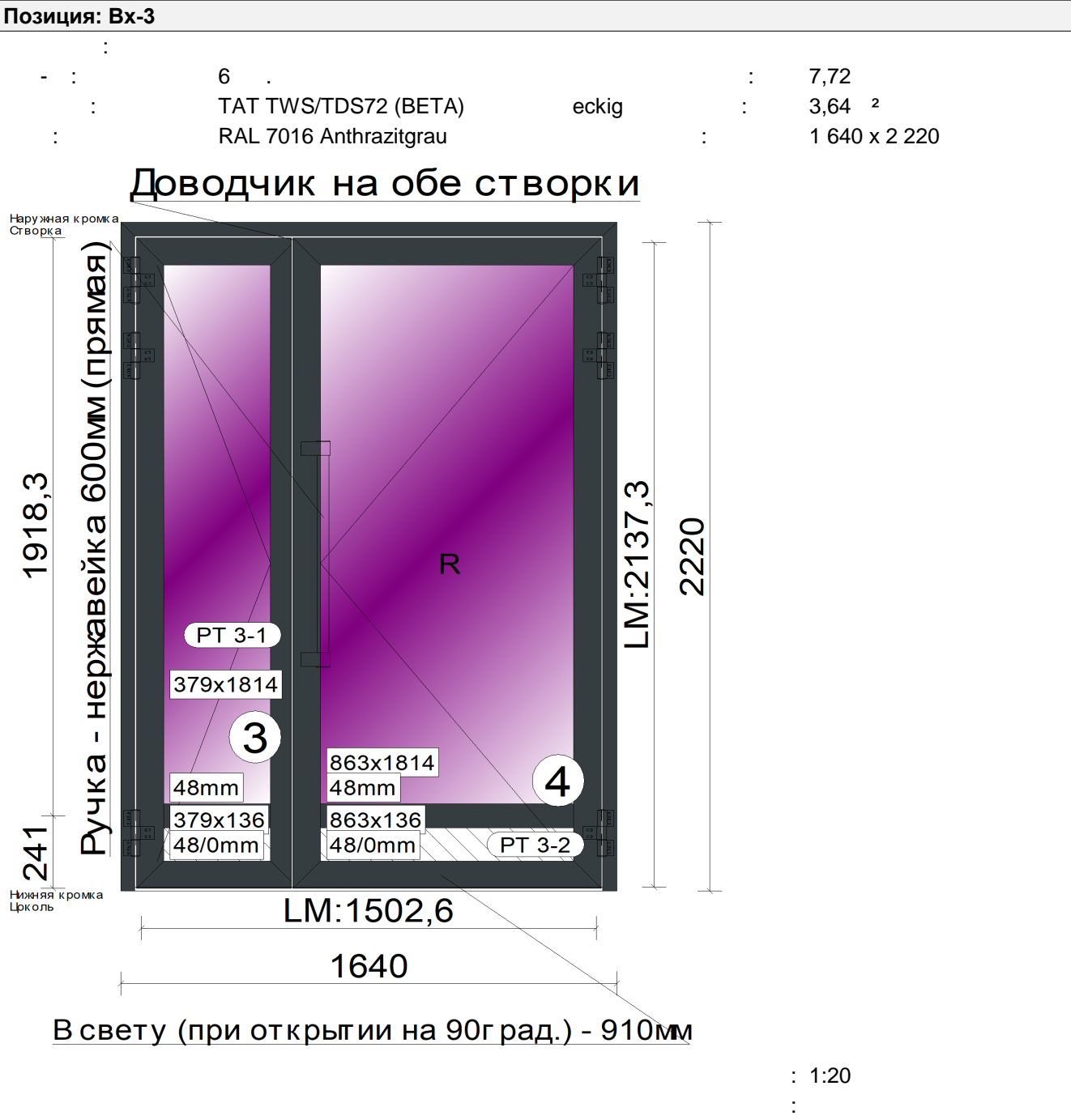
Магнитный замок
Доводчик на обе створки



В свету (при открытии на 90 град.) - 910мм

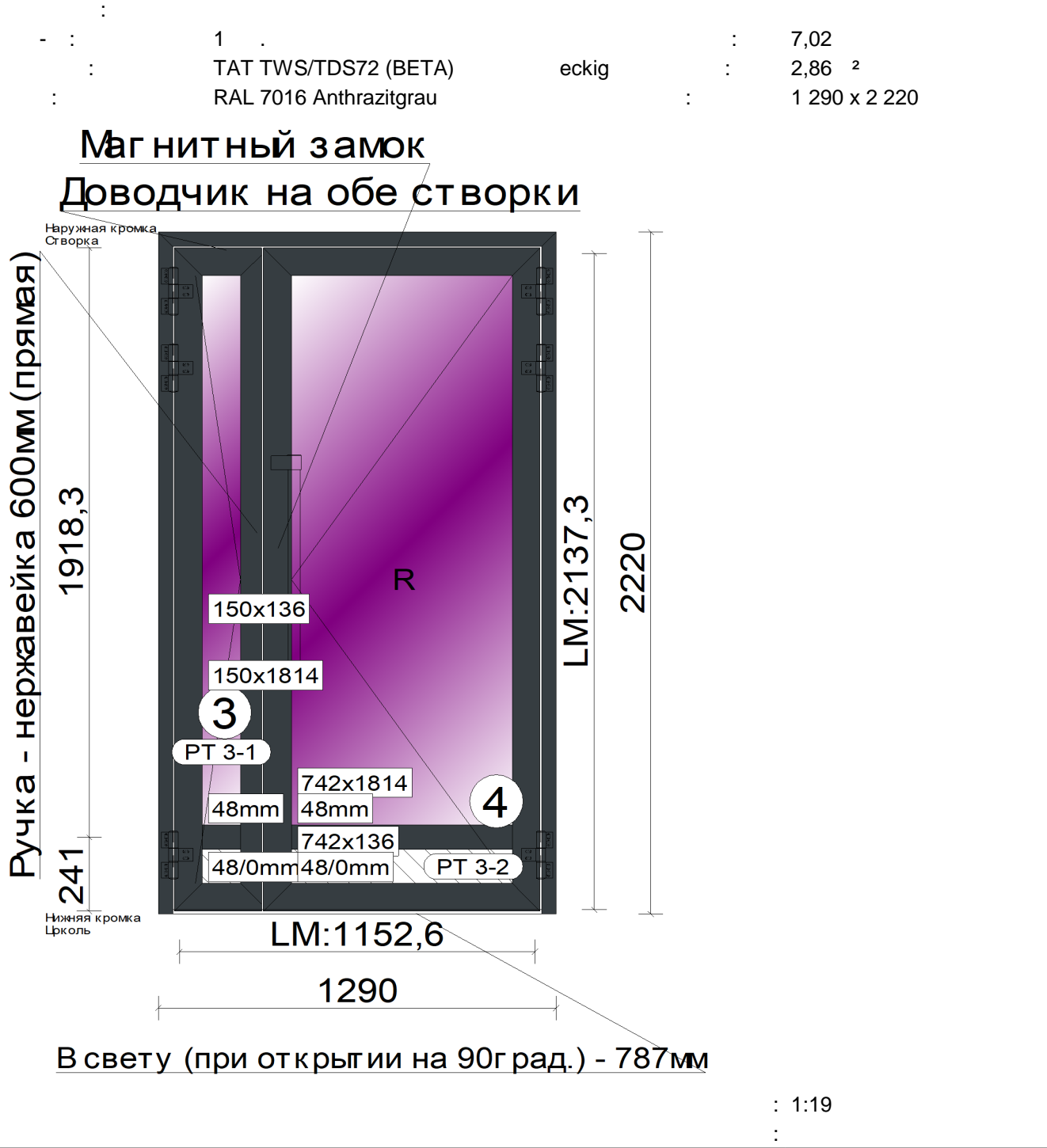
: 1:19
:

Вставка	Описание	Ширина [мм]	Высота [мм]
1		1 019 375	2 199 2 199



Вставка	Описание	Ширина [мм]	Высота [мм]
1		1 019 535	2 159 2 159

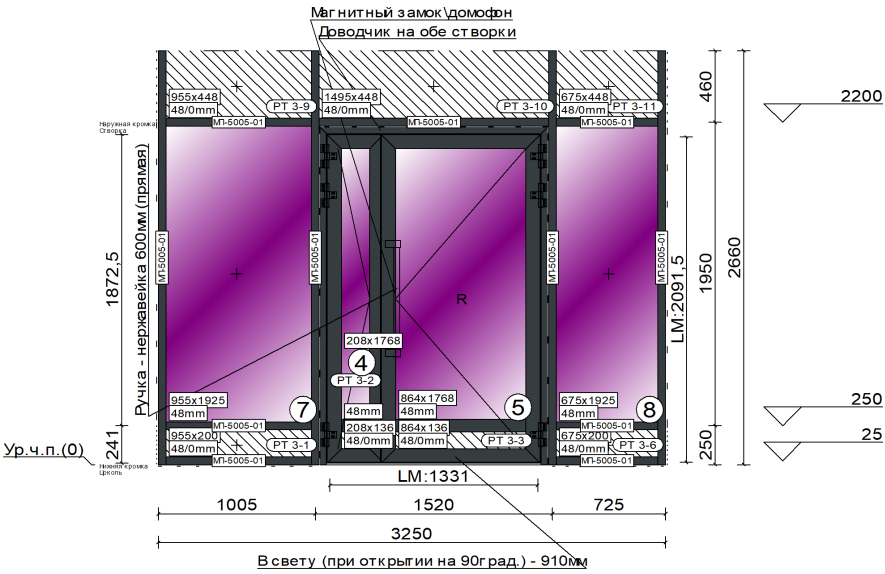
Позиция: Вх-4



Вставка	Описание	Ширина [мм]	Высота [мм]
1		898 306	2 159 2 159

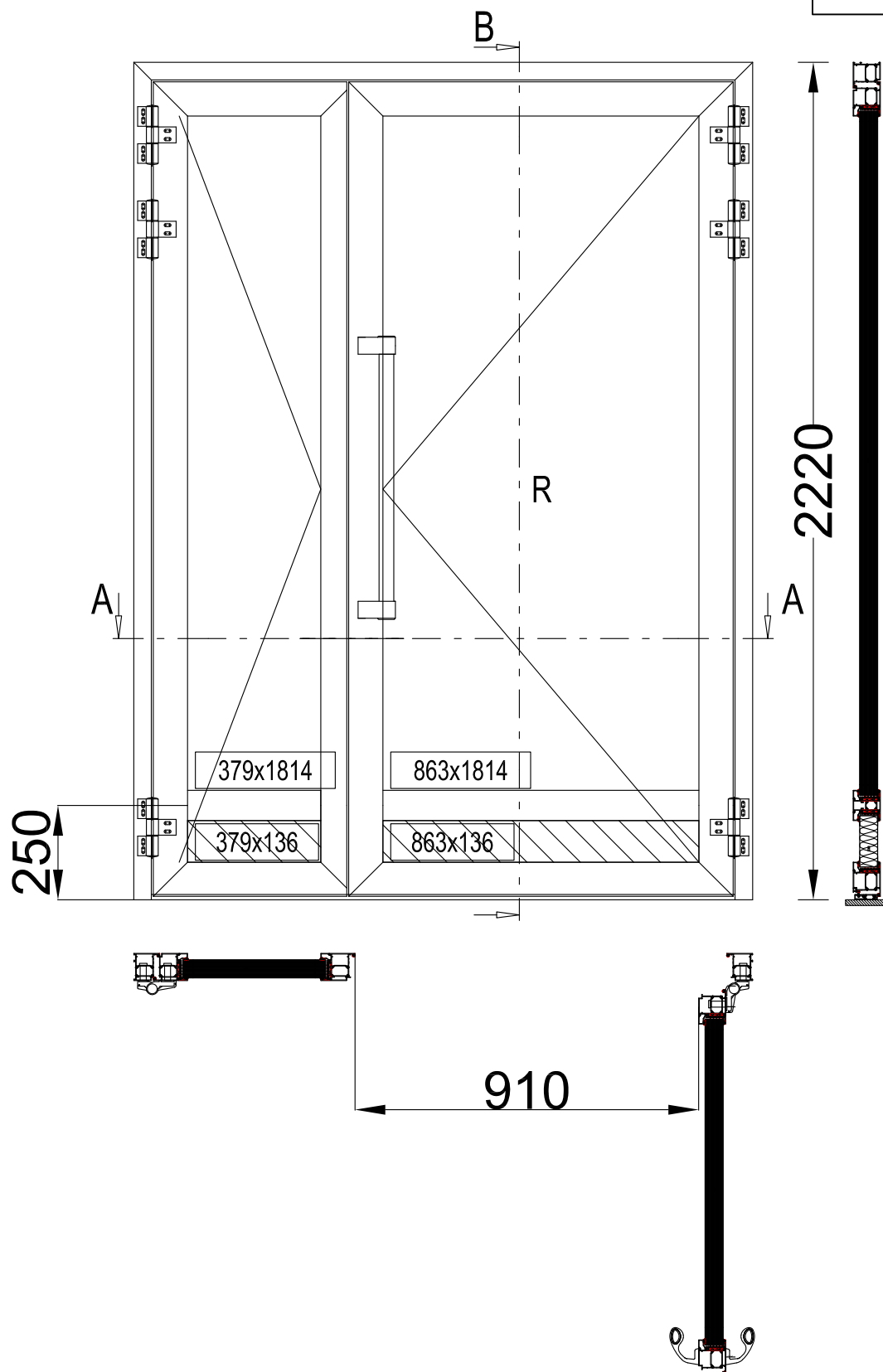
Позиция: Вх-5

- : 1 : 11,82
: Sokol -50 -50 RR : 8,65²
: EPDM
: RAL 7016 Anthrazitgrau : 3 250 x 2 660



: 1:48

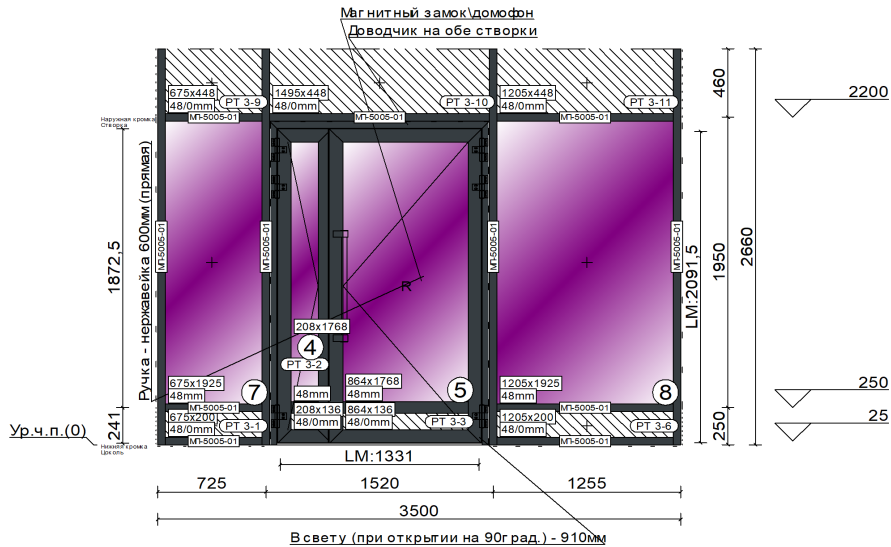
Вставка	Описание	Ширина [мм]	Высота [мм]
1		1 019 363	2 114 2 114



						ЖК Дом в Мичуринском			
Изм.	Кол. уч.	Лист	№ док.	Подп.	Дата				
Разраб.					17.04	Дом 2, секция 1		Стадия	Лист
									2
									2
Н. контр.						Сечение		ООО "АЛКОМ-НСК"	

Позиция: Вх-6

-	:	1	:	12,32
:		Sokol -50 -50 RR EPDM	:	9,31 ²
:		RAL 7016 Anthrazitgrau	:	3 500 x 2 660



: 1:50

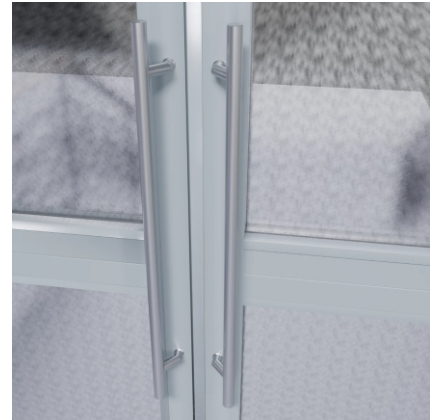
Вставка	Описание	Ширина [мм]	Высота [мм]
1	1	1 019	2 114
	363		2 114

Итого

- :	14	.
:	114,7	
:	59,3	²

Фурнитура:

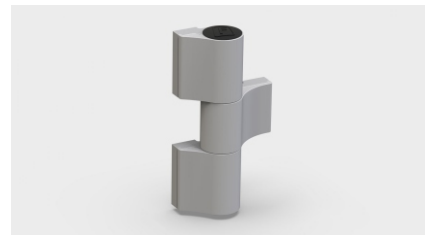
**Ручка
нержавеющая L-600мм**



Доводчик Dorma Profil



3-х секционные петли



Запрос стекла/панелей

: 2.1 - .

Панель

Имя:	Paneel						
:	48						
:	RAL 7016 / RAL 7016						
Позиция / Номер	Кол-во	Ширина [мм]	Высота [мм]	Площадь [м²/Шт.]	Периметр [м/Шт.]	Цена [EUR]	Всего [EUR]
-1 / 1	2	219	136	0,03	0,71		
-1 / 2	2	863	136	0,12	2,00		
-2 / 1	3	219	136	0,03	0,71		
-2 / 2	3	863	136	0,12	2,00		
-3 / 1	6	379	136	0,05	1,03		
-3 / 2	6	863	136	0,12	2,00		
-4 / 1	1	150	136	0,02	0,57		
-4 / 2	1	742	136	0,10	1,76		
-5 / 1	1	955	200	0,19	2,31		
-5 / 2	1	208	136	0,03	0,69		
-5 / 3	1	864	136	0,12	2,00		
-5 / 6	1	675	200	0,14	1,75		
-5 / 9	1	955	448	0,43	2,81		
-5 / 10	1	1 495	448	0,67	3,89		
-5 / 11	1	675	448	0,30	2,25		
-6 / 1	1	675	200	0,14	1,75		
-6 / 2	1	208	136	0,03	0,69		
-6 / 3	1	864	136	0,12	2,00		
-6 / 6	1	1 205	200	0,24	2,81		
-6 / 9	1	675	448	0,30	2,25		

Позиция / Номер	Кол-во	Ширина [мм]	Высота [мм]	Площадь [м²/Шт.]	Периметр [м/Шт.]	Цена [EUR]	Всего [EUR]
-6 / 10	1	1 495	448	0,67	3,89		
-6 / 11	1	1 205	448	0,54	3,31		
:	38			5,78	66,43		

Стекло

Имя:		Ударопрочное					
Aufbau:		48mm					
:		48					
Позиция / Номер	Кол-во	Ширина [мм]	Высота [мм]	Площадь [м²/Шт.]	Периметр [м/Шт.]	Цена [EUR]	Всего [EUR]
-1 / 3	2	219	1 814	0,40	4,07		
-1 / 4	2	863	1 814	1,57	5,35		
-2 / 3	3	219	1 854	0,41	4,15		
-2 / 4	3	863	1 854	1,60	5,43		
-3 / 3	6	379	1 814	0,69	4,39		
-3 / 4	6	863	1 814	1,57	5,35		
-4 / 3	1	150	1 814	0,27	3,93		
-4 / 4	1	742	1 814	1,35	5,11		
-5 / 4	1	208	1 768	0,37	3,95		
-5 / 5	1	864	1 768	1,53	5,26		
-5 / 7	1	955	1 925	1,84	5,76		
-5 / 8	1	675	1 925	1,30	5,20		
-6 / 4	1	208	1 768	0,37	3,95		
-6 / 5	1	864	1 768	1,53	5,26		
-6 / 7	1	675	1 925	1,30	5,20		
-6 / 8	1	1 205	1 925	2,32	6,26		
:	32			35,64	155,91		

- :	70	.
:	41,42	²
:	222,34	